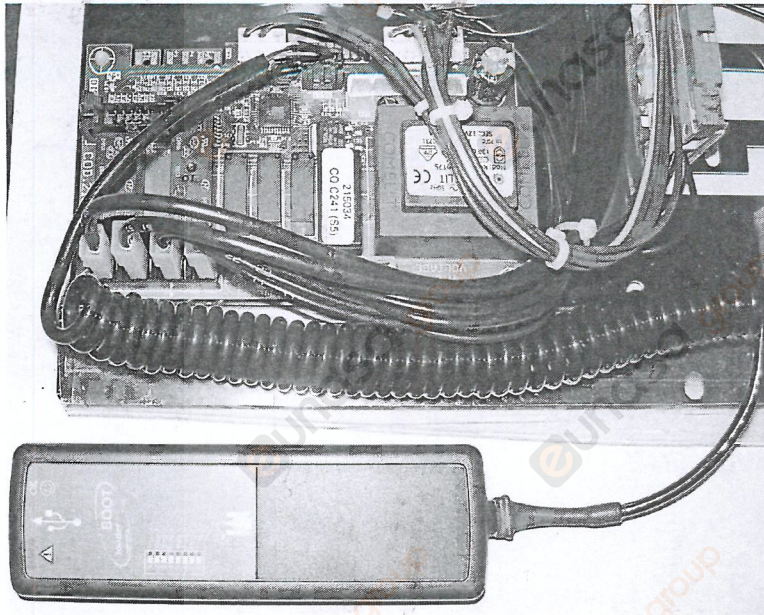


INSTALLAZIONE SCHEDA DI CONTROLLO  
 INSTALLATION CONTROL BOARD  
 INSTALLATION STEUERKARTE  
 INSTALLATION CARTE

215034



"Menù Installazione" Scheda 215034

Dopo la sostituzione o l'aggiornamento della scheda mediante Bootloader verrà visualizzato il Menù Installazione. Mediante il pulsante 1 (ON/OFF) è possibile scorrere le voci attivandole e/o variandole mediante i pulsanti 2 e 3 (selezione ciclo e START). L'elenco delle possibili voci visualizzabili è il seguente:

CS	Inserire il "codice software" riportato sul pannello componenti elettrici della macchina
So	Attivazione addolcitore automatico integrato (*optional)
dP	Attivazione pompa scarico (*optional)
PH	Attivazione funzione di riscaldamento rapido (attivarla <u>solo</u> dopo aver effettuato il primo caricamento)

Per uscire dal menù mantenere premuto per 5 secondi il pulsante 1 (ON/OFF).

E' possibile accedere nuovamente al Menù Installazione premendo contemporaneamente i pulsanti 2 e 3 (selezione ciclo e START) per 5 secondi e introducendo la chiave CH 35 (pulsanti 2 e 3 per variare il parametro, 1 per confermare).

INSTALLAZIONE SCHEDA DI CONTROLLO  
 INSTALLATION CONTROL BOARD  
 INSTALLATION STEUERKARTE  
 INSTALLATION CARTE

215034-1

215034-2

215034-4

"Installation Menu" Board 215034

After replacing or updating the board using Bootloader, the Installation Menu will be displayed. Using button 1 (ON/OFF) scroll through the headings and enable and/or edit them using buttons 2 and 3 (cycle selection and START). The list of possible headings that can be viewed is:

CS	Enter the "software code" given on the electrical components panel on the machine
So	Enable incorporated automatic water softener (*optional)
dP	Enable drain pump (*optional)
PH	Enable rapid heating function (enable <u>only</u> after the first load)

To exit the menu, hold down button 1 (ON/OFF) for 5 seconds.

You can access the Installation Menu again by pressing buttons 2 and 3 (cycle selection and START) together for 5 seconds and entering the code CH 35 (buttons 2 and 3 to edit the parameter, 1 to confirm).

"Installationsmenü" Steuerkarte 215034

Nach dem Austausch bzw. der Aktualisierung der Steuerkarte mit dem Bootloader wird das Installationsmenü eingeblendet. Mit der Taste 1 (ON/OFF) können Sie die Menüpunkte abrollen und sie mit den Tasten 2 und 3 (Programmwahl und START) aktivieren und/oder ändern. Folgende Optionen können eingeblendet werden:

CS	Geben Sie den "Software-Code" ein, der auf dem Paneel der elektrischen Gerätekomponenten wiedergegeben ist.
So	Aktivierung des eingebauten automatischen Enthärter (* optional)
dP	Aktivierung der Ablaufpumpe (* optional)
PH	Aktivierung der schnellen Vorheizfunktion (darf <u>erst nach</u> der ersten Befüllung aktiviert werden)

Zum Verlassen des Menüs die Taste 1 (ON/OFF) 5 Sekunden lang gedrückt halten.

Um wieder das Installationsmenü anzuzeigen, drücken Sie gleichzeitig die Tasten 2 und 3 (Programmwahl und START) für 5 Sekunden. Geben Sie den Schlüssel CH 35 ein (Tasten 2 und 3 - Parameteränderungen, 1 - Bestätigen).

"Menu Installation" Carte 215034

Après le remplacement ou la mise à jour de la carte moyennant le chargeur d'amorçage (bootloader), le menu Installation apparaîtra alors. Le bouton 1(ON/OFF) permet de faire défiler les options et de les activer ou de les modifier avec les boutons 2 et 3 (sélection cycle et START). Voici la liste des options possibles qui peuvent être visualisées :

CS	Saisir la "référence logiciel" inscrite sur le panneau des composants électriques du lave-vaisselle
So	Activation de l'adoucisseur automatique intégré (*option)
dP	Activation de la pompe de vidange (*option)
PH	Activation de la fonction de chauffage rapide (cette fonction doit être activée <u>seulement</u> après avoir effectué le premier remplissage)

Pour quitter le menu, appuyer sur le bouton 1(ON/OFF) et garder le doigt dessus pendant 5 secondes.

Il est possible d'accéder à nouveau au menu Installation en appuyant simultanément sur les boutons 2 et 3 (sélection cycle et START) pendant 5 secondes et en introduisant la clé CH 35 (boutons 2 et 3 pour modifier le paramètre et bouton 1 pour confirmer).